

**Ordine:** Cryptodira  
**famiglia:** Emydidae

**Genere:** *Trachemys*

## Testuggine palustre dalle orecchie rosse *Trachemys scripta elegans*



La testuggine americana dalle orecchie rosse (*Trachemys scripta elegans*) è la tartaruga d'acqua più conosciuta al mondo. Il nome italiano deriva dalle due bande di colore rosso, simmetriche sulle guance. Nessun'altra tartaruga deve così spesso sopportare delle condizioni di tenuta tanto scorrette. I neonati, grandi pochi centimetri, sono offerti ai turisti nei mercati o in negozi di animali a prezzi molto bassi e in quantità industriali. Sovente chi compra queste tartarughe riceve informazioni errate ed è convinto che resteranno così piccole con la tipica colorazione verdastra del carapace. Se queste testuggini riescono a sopravvivere l'ignaro proprietario meravigliato si ritrova a dover ospitare in un piccolo acqua-ferrario degli esemplari che possono pesare fino a 2 kg.

Protezione della specie:

Questa specie non è elencata nelle appendici della convenzione di Washington (CITES). Nella comunità europea l'importazione di questa specie è proibita (allegato B del regolamento CE n° 338/97 del 9.12.96),

## IN BREVE

**DIMENSIONE**  
peso: fino a 2 kg  
lunghezza carapace: fino a 28 cm

### CARATTERISTICHE PARTICOLARI

testa: bande di colore rosso sulle guance  
unghie: nei maschi le unghie delle zampe anteriori sono molto lunghe  
carapace: appiattito; negli adulti di colore bruno, nei giovani verde

### ALIMENTAZIONE

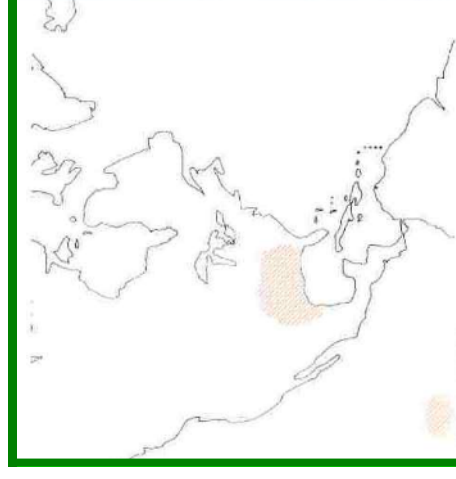
giovani: prevalentemente di origine animale  
adulti: prevalentemente vegetali

### INCUBAZIONE DELLE UOVA

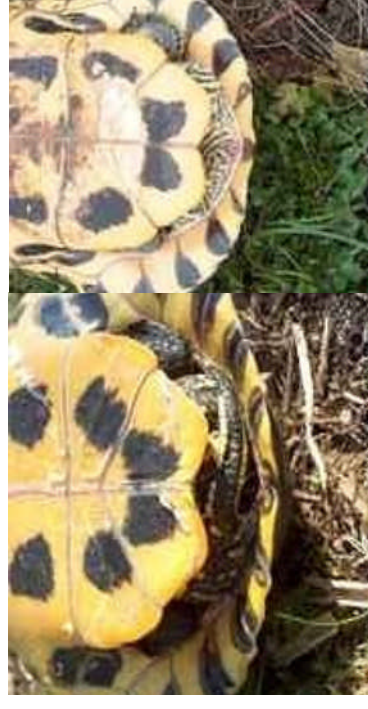
temperatura: 28-32°C  
umidità: 80-95%  
durata: 60-80 giorni

### LETARGO

temperatura: +4°C - +6°C  
durata: 3-5 mesi  
attenzione: anche per i giovani



Diffusione: Messico (nord-est), USA (est e sud-est)



veduta del piastrone maschio

veduta del piastrone femmina

foto: U. Eggenschwiler

Questo è un foglio informativo della Comunità d'interesse Per Tartarughe in Svizzera, Foglio 18.  
+41 (0)79 432 76 32, e-mail: [sigs@sigs.ch](mailto:sigs@sigs.ch), homepage: [www.sigs.ch](http://www.sigs.ch)  
Autori: B. Bächtiger, U. Jost  
Traduzione: PTSt, giugno 2003

Un foglio informativo non sostituisce in alcun caso lo scambio di esperienze con altri allevatori. Domandate alla PTSt!  
PTSt, Pro Tartarughe Svizzera Italiana, casella Postale 1144, 6512 Giubiasco