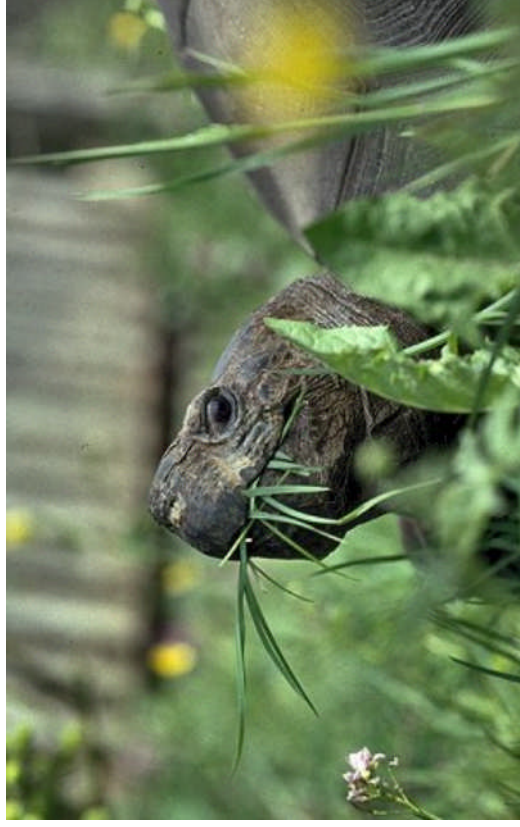


In generale:
In cattività

Tenuta:
cibo

Alimentazione:
Tartarughe terrestri

L'alimentazione delle tartarughe terrestri



Le tartarughe terrestri sono erbivore. La gestione di questi animali comprende, oltre ad offrire condizioni ottimali per quanto riguarda luce, temperatura, composizione dei gruppi, ecc, anche l'alimentazione. Dobbiamo prendere esempio dalla natura. L'animale non è in grado di selezionare in cattività unicamente il cibo adatto alla sua alimentazione. Per questo motivo, in base alle osservazioni fatte in natura e alla struttura corporea dell'animale, possiamo dedurre quali alimenti sono adatti. L'alimentazione delle tartarughe deve rispecchiare le specie vegetali nell'habitat di origine e l'anatomia dell'apparato digerente. Quest'ultima ci indica se la tartaruga è erbivora oppure carnivora. Le tartarughe erbivore, cioè tutte le tartarughe terrestri, possiedono un tubo digerente molto più lungo delle tartarughe carnivore.

Stimolando la ricerca del cibo da parte delle tartarughe offriamo loro una buona qualità di vita. Mancanza di movimento come pure un'alimentazione troppo ricca possono causare accumuli di grasso nel fegato (lipidosi). Inoltre, se abbiamo successo con l'incubazione delle uova, ci aspetta un ulteriore compito: l'alimentazione delle giovani tartarughe. Questo è un campo molto difficile dove ogni errore può avere gravi ripercussioni sulla salute degli animali.

IN BREVE

Una digestione ottimale si ottiene unicamente offrendo alle tartarughe una temperatura ottimale!

CIBO

- cibo sempre fresco
- stimolare la ricerca del cibo
- la qualità del cibo varia con le stagioni

TARTARUGHE TERRESTRI (tutte)

- cibo ricco di fibre grezze
- erbe, piante di prati magri
- sempre fieno a disposizione

VITAMINE

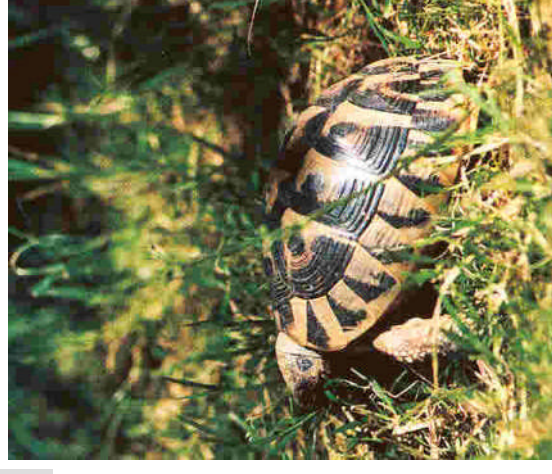
- cibo con molte erbe, un'alimentazione naturale rende superflui gli integratori vitaminici

ACQUA

- le tartarughe devono avere **sempre** acqua fresca a disposizione

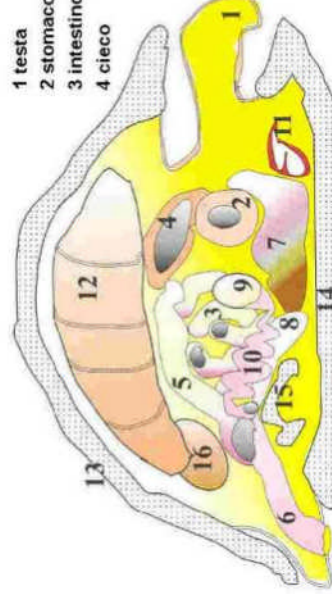
GIOVANI ANIMALI

- le giovani tartarughe devono crescere lentamente
- dare poco cibo
- nessun alimento preconfezionato o pellets



Meno è di più per una tartaruga!
Un'alimentazione naturale è il presupposto indispensabile per avere animali sani.

Sezione longitudinale del corpo di una tartaruga femmina



Disegno e
copy right:
U. Eggenschwiler

Questo è un foglio informativo della Comunità d'Interesse per Tartarughe in Svizzera, Foglio 6. Luglio 1998
☎ +41 (0)79 432 76 32, e-mail: SIGS@SIGS.CH, homepage: WWW.SIGS.CH
Autrice: Dr. vet. U. Eggenschwiler
Traduzione: PTSI, giugno 2003

Un foglio informativo non sostituisce in alcun caso lo scambio di esperienze con altri allevatori. Domandate alla PTSI!
PTSI, Pro Tartarughe Svizzera Italiana, casella Postale 1144, 6512 Giubiasco